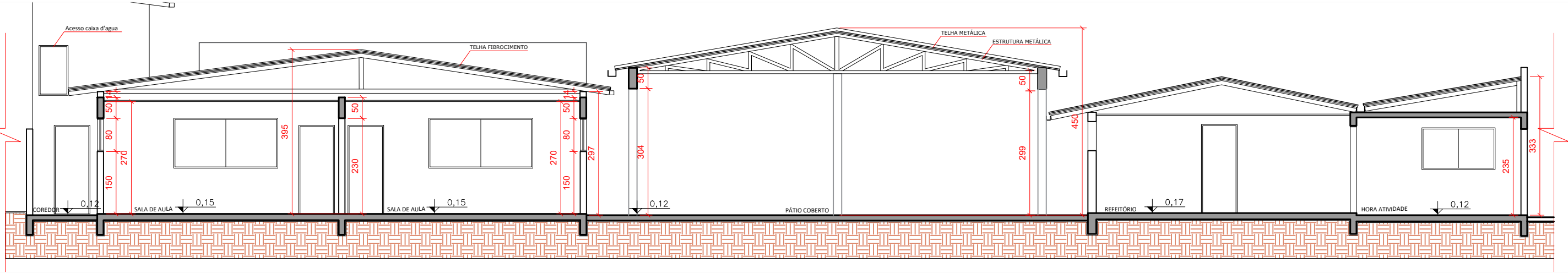
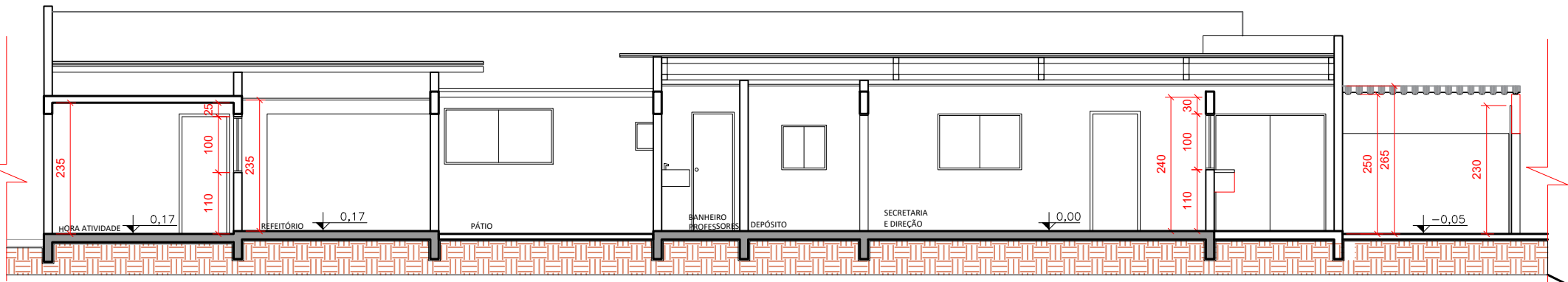


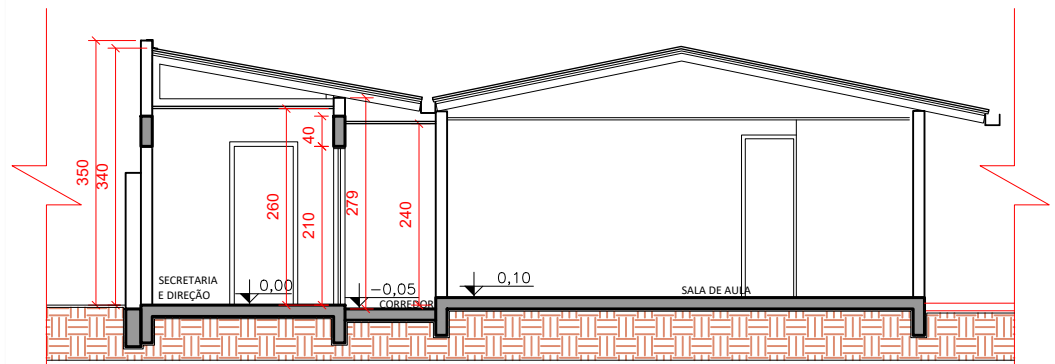
CORTE AA  
ESCALA 1/100



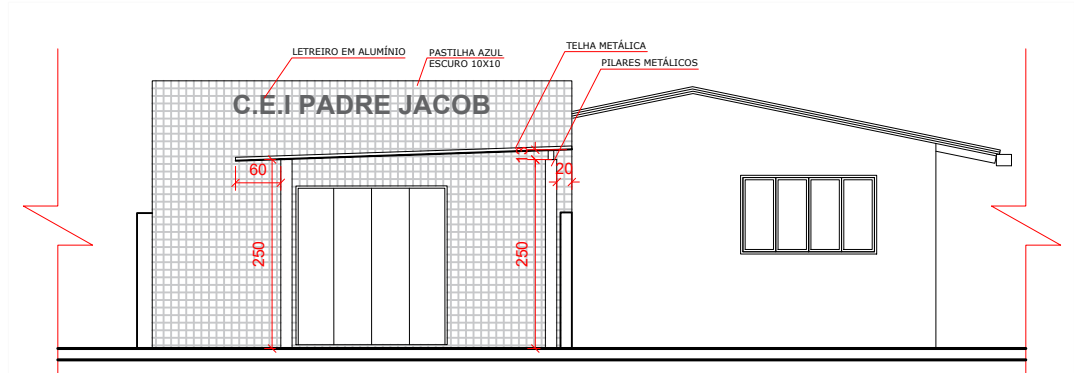
CORTE BB  
ESCALA 1/100



CORTE CC  
ESCALA 1/100



CORTE DD  
ESCALA 1/100



CORTE DD  
ESCALA 1/100

PROPRIETÁRIO	RESPONSÁVEL TÉCNICO
PREFEITURA MUNICIPAL DE ITAJAÍ	BRUNA KLOTZ STOLTZ



EQUIPE TÉCNICA  
ELMIR BORTOLANZA  
ARQUITETO E URBANISTA  
CAU A48286-2

OBRA	REFORMA
EDIFICAÇÃO	CEI PADRE JACOB
ENDEREÇO	R. Antônio Carlos Pereira Leão, 500- 88309-450 São Vicente, Itajaí
PROJETO	ARQUITETÔNICO
CONTEÚDO	ARQUITETÔNICO
DATA	23/03/2022
ETAPA	ANTEPROJETO
ESCALA	INDICADA
FOLHA	ARQ-05/05